

УТВЕРЖДАЮ:

Заместитель председателя Комитета по
лесному хозяйству Республики Дагестан



АКТ

лесопатологического обследования № 18/30/2024

лесных насаждений _____ Хасавюртовское (лесничество)
_____ Республика Дагестан (субъект Российской Федерации)

Способ лесопатологического обследования: 1. Визуальный
2. Инструментальный

Место проведения:

Участковое лесничество	Урочище (дача)	Квартал	Выдел	Площадь выдела, га	Лесопатологический выдел	Площадь лесопатологического выдела, га
Андрейаульское	-	8	21	5	-	-

Лесопатологическое обследование проведено на общей площади 5 га.

Кадастровый номер участка: _____
(для участков, предоставленных в постоянное (бессрочное) пользование, аренду)

Документ о праве пользования: _____

(тип документа о праве пользования, дата, номер, вид разрешенного использования)

2. Инструментальное (детальное) обследование лесных насаждений.

2.1 . Лесничество Хасавюртовское
Участковое лесничество Андрейаульское
Урочище (дача) - Квартал 8 Выдел 21
Лесопатологический выдел -

Наличие ограничений или особенностей участка, влияющих на назначение СОМ:

(отметка о наличии ООПТ, ОЗУ, водоохранной зоны, радиоактивного загрязнения лесов, угрозы возникновения очагов вредных организмов или пожарной опасности в лесах)

2.2. Фактическая таксационная характеристика лесного насаждения

не соответствует таксационному описанию.

Причины несоответствия:

давность лесоустройства 10 и более лет.

Ведомость лесных участков с выявленными несоответствиями таксационным описаниям приведена в приложении 1 к данному Акту.

2.3. Состояние насаждений:

<i>устойчивое (СКС <1,50)</i>	<input type="checkbox"/>
<i>с нарушенной устойчивостью (СКС ≥1,51-≤4,50)</i>	<input checked="" type="checkbox"/>
<i>с утраченной устойчивостью (СКС ≥4,51)</i>	<input type="checkbox"/>

2.4. Средневзвешенная категория состояния 2,78

Причины ослабления, повреждения насаждения:

изменение уровня грунтовых вод под воздействием почвенно-климатических факторов (код 773); засуха (код 830); повреждение (заселено или отработано) стволовыми вредителями (код 300). Данные причины определены по следующим признакам: отработано стволовыми вредителями >1/2 окр. ств. под кроной.

2.5. Выборке подлежит 14,2 % деревьев по запасу, в том числе:

без признаков ослабления 0 %, Причины назначения: _____

ослабленных 0 %, Причины назначения: _____

сильно ослабленных 0 %, Причины назначения: _____

усыхающих 0 %, Причины назначения: _____

свежего сухостоя 0 %, Причины назначения: _____

свежего ветровала 0 %, Причины назначения: _____

свежего бурелома 0 %, Причины назначения: _____

старого сухостоя 14,2 %, Причины назначения: _____

старого ветровала 0 %, Причины назначения: _____

старого бурелома 0 %, Причины назначения: _____

2.6. Полнота лесного насаждения после уборки деревьев, подлежащих рубке, составит: 0,4.

Критическая полнота для данной категории лесных насаждений и преобладающей породы составляет: не лимитируется

ЗАКЛЮЧЕНИЕ к инструментальному обследованию участка.

С целью предотвращения негативных процессов, снижения ущерба от их воздействия назначено: проведение ВСП на площади 5 га.

Участковое лесничество	Урочище (дача)	Квартал	Выдел	Площадь выдела, га	Лесопатологический выдел	Площадь лесопатологического выдела	Вид мероприятия	Площадь мероприятия, га	Породы	Доля выбираемой древесины по запасу, %	Рекомендуемый срок проведения мероприятия
1	2	3	4	5	6	7	8	9	10	11	12
Андрейаульское	-	8	21	5	-	-	ВСП	5	Д	13,5	до 2026 года
									Я	17	
									Итого по насаждению	14,2	

Ведомость временной пробной площади и абрис участка прилагаются (приложение 2 и 3 к Акту).

РЕКОМЕНДАЦИИ по проведению мероприятий, не относящихся к мероприятиям по предупреждению распространения вредных организмов нет.

Дата проведения ЛПО: 19.08.2024 года.

Дата составления документа: 10.09.2024 года.

Исполнитель работ по проведению лесопатологического обследования

Фамилия, имя и отчество (при наличии) Исмаилов Абдулбасир Исмаилович

Организация филиал ФБУ "Рослесозащита" - "ЦЗЛ Республики Дагестан"

Должность Заместитель директора

Подпись _____

Телефон 8(8722)51-76-74

Результаты проведения лесопатологического обследования лесных насаждений

за август 2024 г.

Субъект Российской Федерации: Республика Дагестан Лесничество (лесопарк): Хасавюртовское
 Участковое лесничество: Андрейаульское Урочище (лесная дача): -

1	2	3	4	5	6	7	8	Таксационная характеристика лесного насаждения									18	Распределение деревьев по категориям состояния, % от запаса												33	34	Назначенные мероприятия						
								9	10	11	12	13	14	15	16	17		без признаков ослабления		ослабленные		сильно ослабленные		усыхающие		27	28	29	30			31	32	Причина ослабления, повреждения	Подлежит рубке, % от запаса	вид	площадь, га	
																		Н	Р	Н	Р	Н	Р	Н	Р													
8	21	5,0	Защитные	Леса, расположенные в пустынных, полупустынных, лесостепных, лесотундровых зонах, степях, горах	нет	-	-	7ДЗЯО+БР	Всего	89	16	28	СВДЧ	0,5	4	100	112	19,3		29,6		23,5		13,4										773; 830; 300.	14,2	ВСП	5,0	
									Д	-	-	-	-	-	-	-	78	23,5		27,6		20,5		14,9										13,5				
									ЯО	-	-	-	-	-	-	-	33	3,3		36,3		31,1		12,3										17,0				
									БР	-	-	-	-	-	-	-	1	100,0																				
										-	-	-	-	-	-	-																						
										-	-	-	-	-	-	-																						
										-	-	-	-	-	-	-																						
										-	-	-	-	-	-	-																						
										-	-	-	-	-	-	-																						

Условные обозначения: Н - деревья не подлежат рубке; Р - деревья подлежат рубке; * - несоответствие показателя таксационному описанию.

Исполнитель работ по проведению лесопатологического обследования:

Фамилия, имя и отчество (при наличии) Исмаилов Абдулбасир Исмаилович Подпись _____

Дата составления документа 10.09.2024

**Ведомость
лесных участков с выявленными несоответствиями таксационным описаниям**

Субъект Российской Федерации: Республика Дагестан Лесничество (лесопарк): Хасавюртовское
 Участковое лесничество: Андреяульское Урочище (лесная дача): -

1	2	3	4	5	6	7	8	9	10	Таксационная характеристика									Заложено пробных площадей	
										11	12	13	14	15	16	17	18	19	20	21
2005	8	21	5	Защитные	Леса, расположенные в пустынных, полупустынных, лесостепных, лесотундровых зонах, степях, горах	нет	ТО			4ДЧП2ЯО2БР +КЛО	Дуб	70	16	24	СВДЧ	0,5	4	90		
							Ф	-	-	7ДЗЯО+БР	Дуб	89	16	28	СВДЧ	0,5	4	100	1	0,6

Условные обозначения

ТО - таксационные описания

Ф - фактическая характеристика лесного насаждения

Исполнитель работ по проведению лесопатологического обследования:

Фамилия, имя и отчество (при наличии)

Исмаилов Абдулбасир Исмаилович

Подпись

ВРЕМЕННАЯ ПРОБНАЯ ПЛОЩАДЬ № 1

1.1 Субъект Российской Федерации: Республика Дагестан
Лесничество Хасавюртовское
Участковое лесничество: Андрейаульское
Урочище (дача): -
Квартал 8 Выдел 21 Площадь выдела 5,0 га.
Лесопатологический выдел: - Площадь лесопатологического выдела -

1.2 Метод перече́та: ленточная пробная площадь.

Количество лент / площадок: 1
Размеры площадок (длина x ширина/радиус): 200x30 м.
Размер временной пробной площади: Размер временной пробной площади: 0,6 га.

1.3 Фактическая таксационная характеристика насаждения:

Состав: 7ДЗЯО+БР возраст 89 лет тип леса СВДЧ
полнота 0,5; бонитет 4; запас на га 100 кбм.
возобновление отсутствует.

1.4 Номер очага вредных организмов: б/н.

Тип очага вредных организмов: -

Фаза развития очага вредных организмов: -

1.5 Причина ослабления, повреждения насаждения и время:

изменение уровня грунтовых вод под воздействием почвенно-климатических факторов (код 773); засуха (код 830); повреждение (заселено или отработано) стволовыми вредителями (код 300). Время повреждения: гг. Состояние насаждения: сильно ослабленное, Средневзвешенная категория состояния насаждения: 2,78.

1.6 Назначенные мероприятия: ВСП.

Исполнитель работ по проведению лесопатологического обследования:

Фамилия, имя
и отчество (при наличии) Исмаилов Абдулбасир Исмаилович Подпись

Дата составления документа: 10.09.2024 года.

ВЕДОМОСТЬ ПЕРЕЧЕТА ДЕРЕВЬЕВ

Итоговая ведомость по насаждению. СКС насаждения: 2,78.

Ступени толщины см	Количество деревьев по категориям состояния, шт.																Всего	
	1		2		3		4		5		5 (а,б,в)			5 (г,д,е)			шт./ куб.м.	в т.ч. подлежит рубке, %
	Н	З	Н	З	Н	З	Н	З	Н	З	Н	З	О	Н	З	О		
1	2	3	4	5	6	7	8	9	10	11	12	13	14	15	16	17	18	19
16	1		2		2		2										5/ 0,7	
20	2		3		2		2									2	11/ 2,67	1,8
24	5		9		6		3									5	28/ 10,43	4,4
28	8		12		9		6									5	40/ 22,16	4,5
32	3		6		5		3									3	20/ 15,22	2,7
36	1		2		2		1									1	7/ 6,98	0,9
48	1																1/ 2,33	
-																	0/ 0	
-																	0/ 0	
-																	0/ 0	
итого, шт	21		34		26		15									16	112	14,3
итого, куб.м.	11,7		17,9		14,2		8,1									8,6	60,5	14,2
итого, куб.%	19,3		29,6		23,5		13,4									14,2	100	14,2

Порода1: Д. СКС породы: 2,67.

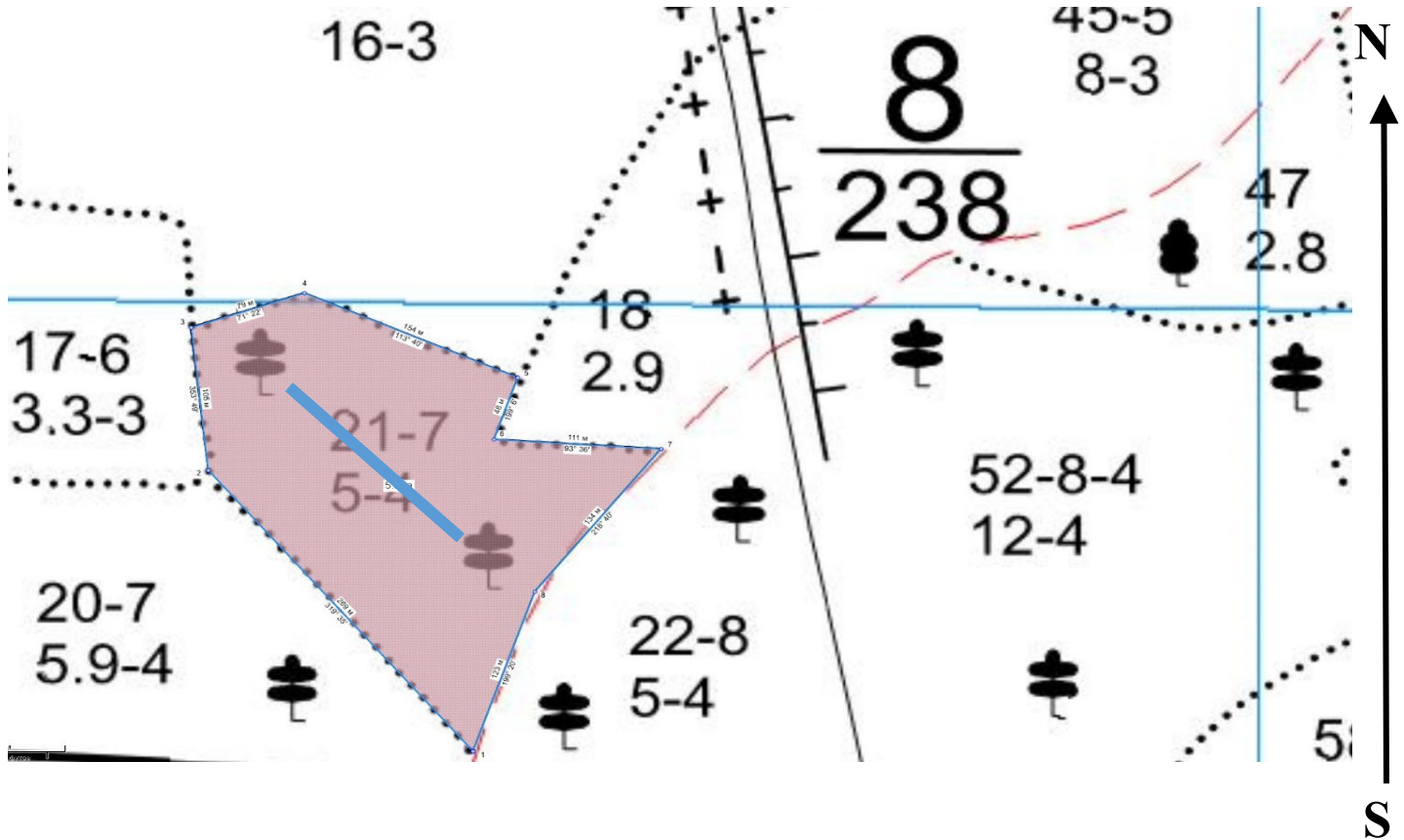
Ступени толщины см	Количество деревьев по категориям состояния, шт.																Всего	
	1		2		3		4		5		5 (а,б,в)			5 (г,д,е)			шт./ куб.м.	в т.ч. подлежит рубке, %
	Н	З	Н	З	Н	З	Н	З	Н	З	Н	З	О	Н	З	О		
1	2	3	4	5	6	7	8	9	10	11	12	13	14	15	16	17	18	19
16	1		1		1												3/ 0,36	
20	2		2		1		1									1	7/ 1,47	1,3
24	5		6		4		3									3	21/ 7,14	3,8
28	7		8		6		4									3	28/ 14	3,8
32	3		4		3		2									2	14/ 9,52	2,6
36	1		1		1		1									1	5/ 4,5	1,3
-																	0/ 0	
-																	0/ 0	
-																	0/ 0	
-																	0/ 0	
итого, шт	19		22		16		11									10	78	12,8
итого, куб.м.	8,7		10,2		7,6		5,5									5,0	37,0	13,5
итого, куб.%	23,5		27,6		20,5		14,9									13,5	100	13,5

Порода2: ЯО. СКС породы: 3,03.

Ступени толщины см	Количество деревьев по категориям состояния, шт.																Всего	
	1		2		3		4		5		5 (а,б,в)			5 (г,д,е)			шт./ куб.м.	в т.ч. подлежит рубке, %
	Н	З	Н	З	Н	З	Н	З	Н	З	Н	З	О	Н	З	О		
1	2	3	4	5	6	7	8	9	10	11	12	13	14	15	16	17	18	19
16			1		1												2/ 0,34	
20			1		1		1									1	4/ 1,2	3
24			3		2											2	7/ 3,29	6,1
28	1		4		3		2									2	12/ 8,16	6,1
32			2		2		1									1	6/ 5,7	3
36			1		1												2/ 2,48	
-																	0/ 0	
-																	0/ 0	
-																	0/ 0	
-																	0/ 0	
итого, шт	1		12		10		4									6	33	18,2
итого, куб.м.	0,7		7,7		6,6		2,6									3,6	21,2	17,0
итого, куб.%	3,3		36,3		31,1		12,3									17	100	17

Абрис участка леса

Масштаб 1:5000



Условные обозначения:		граница мероприятия		ленты перечета		BCP
-----------------------	--	---------------------	--	----------------	--	-----

№ квартала	№ выдела	№ ЛП выдела	Размеры ленты (круговой площадки) перечета					Координаты начала, конца и поворотных точек лент перечета/центров круговых площадок перечета	
			№ ленты	Длина, м	Ширина, м	Радиус, м	Площадь, га		
8	21	-	1	200	30	-	0,60	43.269225°	46.766125°
								43.270620°	46.764687°

Пространственное размещение лесопатологических выделов

Номера точек	Координаты	Длина, м
1->1		

Исполнитель работ по проведению лесопатологического обследования:

Фамилия, имя

и отчество (при наличии)

Исмаилов Абдулбасир

Подпись

Дата составления документа:

10.09.2024 года.



Время: 19.08.2024 09:16:01

Широта: 43.269398°

Долгота: 46.766533°

ВНУМ: 43 м

Описание: Андрейаульское уч. лесничество кв. 8 в.21



Время: 19.08.2024 09:34:52

Широта: 43.269947°

Долгота: 46.765582°

ВНУМ: 40 м

Описание: Андрейаульское уч. лесничество кв. 8 в.21